



Essendo attivo il servizio su **appuntamento** è vivamente consigliato prenotare chiamando in sede al **080.5563313** o al **334.5015833** in maniera tale da potervi garantire il servizio in base alle disponibilità.

Essendo un'attività artigiana, l'**orario dell'appuntamento è un'indicazione** per organizzare al meglio i lavori e può subire variazioni in base alla tipologia del servizio richiesto o da realizzare.

Richieste oltre l'orario di apertura al pubblico, in giornate non lavorative e/o esterne al salone potranno essere concordate con la direzione.

Per maggiori informazioni:

www.mimicolonna.it/info-e-contatti



Listino Prezzi

(specifica completa)

Tecnico Femminile:

| | |
|---|---------|
| Ritocco colore <1 cm di ricrescita | 40 € |
| Ritocco colore >1 cm e <2 cm o allungato | 50 € |
| Colore completo (fino alle spalle/oltre le spalle) | 60/80 € |
| Ritocco colore solo frontale/corona | 25 € |
| Applicazione proprio colore (solo in casi di allergia) | 25 € |
| Lucidante/Hair Cocktail | 20 € |
| Frappè/Tonalizzante/Color Fresh | 25/40 € |
| Permanente/Stiratura capello fino alle spalle | 70 € |
| Permanente/Stiratura capello oltre le spalle | 80 € |
| Meches/Shatush/Degradè/Vertical/Veli capello fino alle spalle (corto) | 100 € |
| Meches/Shatush/Degradè/Vertical/Veli capello oltre le spalle (medio) | 130 € |
| Meches/Shatush/Degradè/Vertical/Veli capello fino alle spalle (lungo) | 150 € |
| Meches/Shatush/Degradè/Vertical/Veli capello fino alle spalle (extra lungo) | 170 € |
| Supplemento lavoro tecnico II/III toni | 30/50 € |
| Extension ciocca singola (ordine minimo 25 ciocche applicazione inclusa) | 7/9 € |
| Extension rimozione per ogni ciocca singola | 1 € |
| Extension applicazione singola ciocca compatibile procurata dal cliente | 3 € |
| Pulitura/ripigmentazione capello/ decolorazione (singola applicazione) | 50 € |

Precisazioni su lunghezza capello e tipologie trattamento:

Corto (pre auricolare) – Medio (fino alla spalla) – Lungo (oltre spalla) – Extra Lungo (scapole)



| | |
|---|--------|
| Supplemento colore eos/illumina/yogurt/olio/erbe | 10 € |
| Servizio " <u>Prime</u> " relativo a trattamenti infrared, piega e/o colore periodici | 5/10 € |

- 1) Per lavori tecnici/stilistici combinati è applicabile uno sconto sul prezzo di listino (escluso promozioni) in base al lavoro da eseguire quantificabile, in fase di consulenza e sotto forma di "omaggi servizi", direttamente in direzione;
- 2) L'esecuzione diretta ed esclusiva del lavoro da parte del Sig. Mimì Colonna può comportare (in casi specifici) un supplemento tra i 5/20€ sul prezzo di listino quantificabile, in fase di consulenza, direttamente in direzione.

Stilistico Femminile:

| | |
|--|-------|
| Piega capello corto/medio (fino ad altezza spalle) | 20 € |
| Piega capello medio/lungo (oltre altezza spalle) | 25 € |
| Piega capello extra lungo (oltre altezza scapole) | 30 € |
| Supplemento piega con extension | 10 € |
| Supplemento styling con piastra (ioni/frisè/babyliss/straight/touch) | 5 € |
| Taglio Donna | 20 € |
| Taglio + Piega Bimba (sotto i 5 anni) | 25 € |
| Acconciatura | 60 € |
| Prova acconciatura Collezione Sposa (Step by Step) | 100 € |

Listino disponibile anche on.line su:

www.mimicolonna.it/listino-prezzi-mimi-colonna



Curativo:

| | |
|--|------|
| Trattamento di ricostruzione capelli | 40 € |
| Maschera/olio schiarente | 25 € |
| Massaggio craniale | 10 € |
| Trattamento di laminazione capelli | 50 € |
| Supplemento luxe oil/silver/volumizzante/toppik/anticaduta/olii essenziali | 5 € |

Tecnico Maschile:

| | |
|--|---------|
| Colore | 30 € |
| Relax/permanente (corto/medio o medio/lungo) | 45/55 € |
| Meches/Shatush/Degradè (corto/medio o medio/lungo) | 50/60 € |

Stilistico Maschile:

| | |
|---|-----------|
| Piega uomo capello corto/medio | 10/20 € |
| Piega uomo capello lungo | 30 € |
| Taglio & piega uomo capello corto | 23/25 € |
| Taglio & piega uomo capello medio | 27/30 € |
| Taglio & piega uomo capello lungo | 40 € |
| Taglio & piega bambino (sotto i 5 anni) | 20 € |
| Barba/rimodellazione barba con trattamento olii/colorazione barba | 5/15/20 € |
| Trattamento grey/silver | 25 € |

Listino disponibile anche on.line su:

www.mimicolonna.it/listino-prezzi-mimi-colonna



Estetica:

| | |
|---|--------|
| Manicure (applicazione smalto inclusa) | 12 € |
| Manicure + smalto semi-permanente | 25 € |
| Rimozione smalto semi-permanente | 10 € |
| Applicazione o cambio smalto/french | 5 € |
| Trattamento corpo | 45 € |
| Pedicure estetico | 15 € |
| Pedicure curativo | 30 € |
| Cera inguine | 15 € |
| Cera braccia | 10 € |
| Cera gamba intera | 20 € |
| Cera labbro/ascelle | 5/10 € |
| Cera completa (gamba + inguine + braccia + labbro + ascella) | 30 € |
| Pacchetto Cera completa a seduta (minimo 5 sedute) | 25 € |
| Pulizia viso | 50 € |
| Pulizia lifting viso antiruge Farmogal | 65 € |
| Sopracciglia (solo pulizia frontale o laterale) | 5 € |
| Sopracciglia rimodellamento forma + pulizia completa | 10 € |
| Trattamento "filo arabo" | 7 € |
| Supplemento cera/colore sopracciglia | 5 € |
| Applicazione ciglia finte (appuntamento preventivo 72h) | 20 € |
| Extension ciglia (one to one - appuntamento preventivo 72h) | 80 € |
| Extension ciglia blink (appuntamento preventivo 72h) | 120 € |
| Massaggio corpo (50 minuti) | 35 € |
| Trattamento viso "Principi" by Farmogal | 60 € |
| Pacchetto di 4 sedute trattamento viso "Principi" by Farmogal | 200 € |

| | |
|---|-------|
| Trattamento peeling corpo drenante | 45 € |
| Trattamento anti-cellulite | 45 € |
| Trucco & Make Up (solo contorno occhi) | 25 € |
| Trucco & Make Up | 60 € |
| Trucco & Make Up con applicazione maschera viso/patch | 80 € |
| Prova trucco Collezione Sposa (Step by Step) | 100 € |

Listino disponibile anche on.line su:

www.mimicolonna.it/listino-prezzi-mimi-colonna



Servizi accessori gratuiti

- Free Wi-Fi
- Coffee/Juice Break
- Analisi del capello con microcamera
- Consulenza tecnica
- Multimedia Wi-Fi
- Express revisage makeup
- Recharge battery phone

Maggiori informazioni su: www.mimicolonna.it/info-e-contatti



Pacchetti Abbonamento

Mimì Colonna è sempre attento alle esigenze della propria clientela, per questo recepire le indicazioni di chi frequenta i nostri saloni è essenziale per rendere un servizio sempre professionale e di qualità.

E' possibile acquistare i nostri servizi in abbonamento (previa disponibilità) per poter usufruire della qualità "Mimì Colonna" ad un prezzo ancora più vantaggioso rispetto a quello ufficiale di listino.

NB per evitare disguidi di ogni genere ricordiamo che i servizi acquistati in abbonamento sono da ritenersi esclusi:

- 1) in combinato con altre promozioni in corso;
- 2) oltre la data di scadenza indicato sull'abbonamento;
- 3) salvo disponibilità della promozione non sostituita con altre

Ecco i nostri pacchetti pensati per le tue esigenze:

Formula Benessere

scadenza 30g

codice h1 Abb: 4 pieghe con trattamento milkshake + 2 ricostruzioni milkshake + 1 trattamento viso Jouness

Sconto applicato -15% sul prezzo di listino

Piega con Trattamento Milk Shake energy mint

scadenza 20g

codice a1 Abb: 4 pieghe con trattamento milkshake mint

Sconto applicato -10% sul prezzo di listino

Piega e Ricostruzione Goji

scadenza 30g

codice b1 Abb: 4 pieghe con 2 ricostruzione Goji

Sconto applicato -20% sul prezzo di listino

Color Donna

scadenza 30

codice c1 Abb 3 Colore ritocco + 3 pieghe

Sconto applicato -15% sul prezzo di listino

Taglio Uomo

scadenza 6/12 mesi - solo capello corto

codice m1 Abb 6 tagli (scadenza 6 mesi)

Sconto applicato -10% sul prezzo di listino

codice m2 Abb 12 tagli (scadenza 12 mesi)

Sconto applicato -15% sul prezzo di listino

Colore & Taglio Uomo

Scadenza 40g - solo capello corto/medio (ritocco colore)

codice m3 Abb 4 colori + 4 tagli capello

Sconto applicato -15% sul prezzo di listino

Per maggiori informazioni e disponibilità chiedere in direzione.

Consigli Moda

Consigli su come vestirsi ed accessori da abbinare

E' tempo di affidarsi ad una personal shopper per una corretta consulenza di immagine.

La consulenza d'immagine è un servizio integrato che si pone l'obiettivo di aiutare la persona a conoscere ed esaltare i propri punti di forza per costruire un'immagine vincente. Attraverso lo studio della morfologica e le indispensabili indicazioni della clientela, la consulente d'immagine costruisce un percorso di valorizzazione e re-looking che consente di raggiungere il giusto equilibrio tra le vostre emozioni interne e ciò che il mondo percepisce dal vostro look.

La domanda più frequente è perchè scegliere un professionista e affidarsi ai suoi consigli? Semplicissimo perchè solo uno studio ad hoc è in grado di:

- 1) farvi sentire più attraenti
- 2) rafforzare la vostra sicurezza nelle relazioni
- 3) valorizzare il momento di un cambiamento
- 4) non passare inosservati e lasciare il segno
- 5) raggiungere obiettivi personali e professionali che un giusto look facilita



Il lineamenti del volto, il colore dei capelli, il vostro tipo di pelle, la vostra struttura corporea ed i vostri stati d'animo incidono profondamente sulla vostra immagine e di conseguenza sulle vostre relazioni e sulle vostre scelte di ogni giorno per questo saperle controllare e consente di aumentare la qualità della vostra vita.

Maggiori informazioni su:

www.mimicolonna.it/consigli-vestiti-accessori-moda

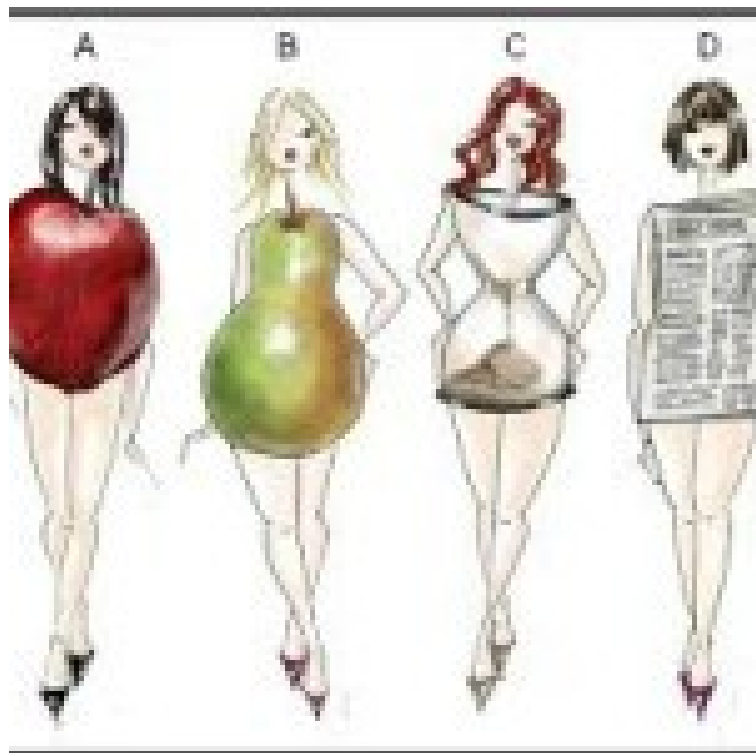


A) la donna mela caratterizzata da un viso rotondo e paffutello, collo e spalle robuste, seno prosperoso, giro vita indefinito, fianchi stretti e gambe magre e slanciate deve evitare di vestirsi con abiti stretti cercando di enfatizzare l'attenzione sulla parte bassa del corpo;

B) la donna pera ha un collo snello e lungo, spalle strette, seno piccolo, vita sottile, fianchi e sedere pronunciati deve indossare pantaloni di colore scuro cercando di enfatizzare più la parte alta del corpo con maglie con scollo a V o top con scollatura quadrata o rotonda;

C) la donna clessidra ha spalle e fianchi simmetrici, vita sottile, busto e gambe proporzionate deve valorizzare il punto vita che è la parte più invidiabile, quindi con corsetti, top attillati e aderenti;

D) la donna rettangolo, infine, si caratterizza per una figura esile con poche forme, spalle della stessa larghezza dei fianchi, con un punto vita indefinito e gambe lunghe e slanciate deve indossare gonne con linea ad A o pantaloni che scendono dritti sulle gambe cercando di valorizzare il punto vita con giacche su misura e top.



Maggiori informazioni su:

www.mimicolonna.it/consigli-vestiti-accessori-moda



Trattamento Viso

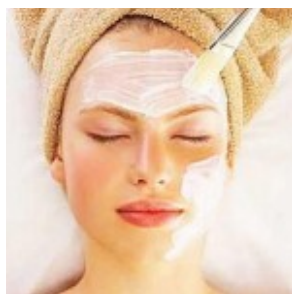
“Centopercento”

Via lo stress e le impurità in 20 minuti con il trattamento viso Farmogal “Centopercento” agli estratti di frutta. Il trattamento è rapido ed efficace, ideale per avere una pelle igienizzata e perfettamente pulita con l’aggiunta dell’azione anti-età donata dagli estratti di Ananas, Mela, Mirtillo, Arancia e Cacao.

Gli **estratti di frutta** sono un rimedio fondamentale contro l’azione dei radicali liberi, infatti l’uso di tali estratti riduce la presenza di impurità dovute all’inquinamento atmosferico e/o alla normale fase ormonale androgenetica avendo come risultato: una **diminuzione delle reazioni** di tipo irritativo e sensibilizzante ai conservanti, coloranti e metalli pesanti presenti in molto prodotti di uso commerciale.

Il trattamento “**Centopercento**” è disponibile nelle formule Ananas, Mela, Mirtillo e Arancia arricchita con una ecocrema al Cacao per un’azione:

- 1) antinfiammatoria, decongestionante e antiossidante (**Ananas**) ;
- 2) antiossidante e acido restitutiva lifting (**Mela**) ;
- 3) vaso-protezione, antiossidante e restitutiva elasticizzante (**Mirtillo**) ;
- 4) elasticizzante, vasoproteica e antiossidante (**Arancia**).



Per maggiori informazioni e disponibilità chiedere in direzione

“Fibre di Cheratina”

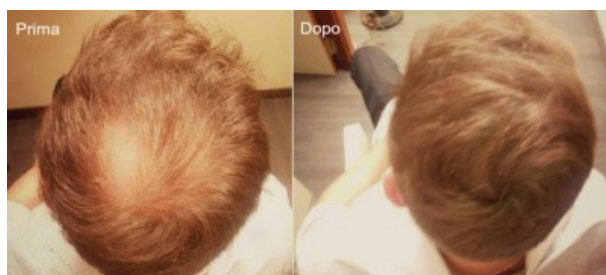
(soluzione ideale per chi ha problemi di diradamento)

Il volumizzante alle fibre di “cheratina” resiste al vento, al sudore e alla pioggia, dona un aspetto assolutamente naturale. Il prodotto è infatti una polvere di **microfibra di cheratina** che si “lega” elettrostaticamente ai capelli e si deposita sul cuoio capelluto, dando immediatamente un aspetto più folto e pigmentato alla capigliatura, nascondendo eventuali aree “lucide” e diradate per un utilizzo unisex. Il prodotto può essere usato anche come rimedio temporaneo per nascondere la ricrescita dei capelli bianchi in caso di tinture colorate.

Il metodo d’applicazione delle micro fibre organiche è semplicissimo:

- 1) agitare il dosatore;
- 2) applicare nelle zone chiare del cuoio capelluto fino a coprirle a seconda dell’effetto desiderato.
- 3) dopo aver usato il prodotto applicare della lacca a tenuta alta per fissare meglio.

Il **Volumizzante** non macchia i vestiti o i cuscini, resiste al vento e soprattutto all’acqua è inoltre completamente invisibile anche per osservatori molto vicini e dona l’effetto “volume” fino alla sua rimozione che avviene tramite il lavaggio con lo shampoo. Può essere usato in combinazione con altri prodotti per capelli (lacche, gel, lozioni, piastre per stirare o arricciare i capelli) avendo cura di usare e/o applicare questi prodotti PRIMA del Volumizzante.



Per maggiori informazioni e disponibilità chiedere in direzione.

Taglio e Acconciatura

Desideri un look più appropriato ed in sintonia con i tuoi capelli? Per prima cosa bisogna tenere presente la forma del proprio viso, poichè non è detto che un tipo di taglio o acconciatura possa andare bene in maniera universale, infatti non tutti i look che troviamo sui giornali, su internet o dal parrucchiere possono essere replicati sulla nostra persona.

Riconoscere la propria fisionomia è semplicissimo e la tabella ci aiuta a identificare le 7 tipologie:



- 1) Ovale (il viso ovale è considerato il viso ideale e qualsiasi acconciatura può essere adatta a esaltarne le qualità);
- 2) Rotondo (l'obiettivo è quello di aggiungere altezza per far sembrare il viso più lungo, è consigliabile un taglio scalato che porti il volume in alto e diminuisca il volume sui lati);
- 3) Quadrato (è opportuno scegliere uno stile che aggiunga volume nella parte superiore ma poco ai lati, la presenza della frangia e di una curvatura verso l'interno all'altezza della mandibola possono addolcire gli "spigoli" del quadrato);
- 4) Rombo (è consigliabile un taglio scalato medio che ammorbidisca gli zigomi esercitando più volume sui lati per arrotondare il viso);
- 5) Cuore/Triangolo Rovesciato (questa forma è adatta per una pettinatura con frangia e taglio pari all'altezza del mento, o appena sotto insieme a un pò di onde per ampliare la capigliatura);
- 6) Rettangolo (con questa forma è consigliabile aggiungere riccioli ai lati della capigliatura per "dare spazio" al viso);
- 7) Piramide (un taglio corto e scalato con molti riccioli e crescente verso l'alto può bilanciare positivamente la forma di questo viso).

Maggiori informazioni su:

www.mimicolonna.it/taglio-e-acconciatura-in-base-al-viso



Extension

Le **Extension Mimi Colonna** sono delle integrazioni artificiali dei capelli umani. A differenza delle parrucche, le extension non hanno la funzione di creare una acconciatura fittizia sulla testa, ma di rinfoltire o di allungare i capelli già presenti permettendo così la realizzazione di qualsiasi look desiderato. Sono realizzate con veri capelli umani non trattati con acidi alliscianti o mescolati con altre fibre sintetiche.

L'effetto delle extension sono di simulare un tipo di capelli che normalmente non potrebbe essere realizzato con i propri capelli naturali. Diverse attrici, cantanti e personaggi dello spettacolo hanno fatto uso di extension per anni. L'esempio più conosciuto è senza dubbio quello della top-model *Naomi Campbell*, la quale da sempre utilizza extension per ricreare l'effetto di una chioma lunga e liscia (impossibile da avere dato la natura afro dei suoi capelli naturali).

Esistono diverse tecniche di applicazione delle extension. Noi preferiamo utilizzare il metodo a "cheratina" che consiste nel fissaggio delle extension tramite cheratina alla base dei capelli. Esteticamente, questa tecnica dona il migliore risultato possibile, garantendo al tempo stesso una durata nel tempo eccezionale data dal fissante naturale utilizzato per evitare di danneggiare i capelli veri e/o creare irritazioni e allergie alla cute.



Le nostre ciocche di extension sono acquistate da Greatl Lengths Extension Italia la prima compagnia di rivenditori di extension naturali nel nostro paese.

L'ordine minimo per i servizi di extension è di 25 ciocche (comprensivo di spedizione e applicazione in salone, **il costo della piega è da considerare a parte**). E' richiesto un **acconto** pari al 50% del costo totale del servizio.

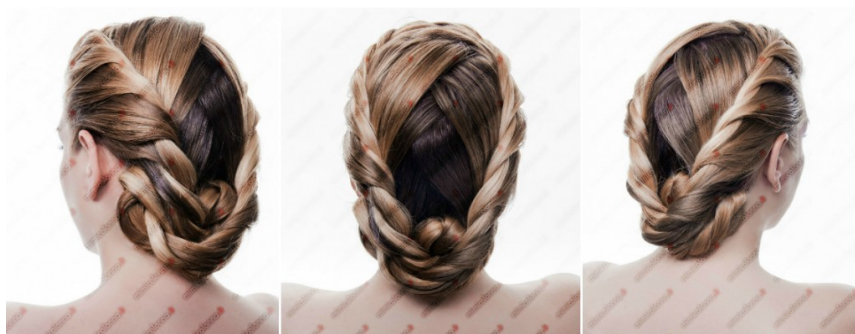
Per maggiori informazioni e disponibilità chiedere in direzione

Acconciatura Sposa

Vuoi rendere indimenticabile il giorno più bello della tua vita? Affidati ai professionisti del settore!

Mimì Colonna è da più di 30 anni il nome di riferimento per acconciature e trucco a Bari e Provincia, scegli quale dei nostri pacchetti fa al caso tuo o personalizzane uno secondo i tuoi desideri e/o necessità.

L'acconciatura ed il trucco che verranno realizzati il giorno delle vostre nozze verranno scelta tra un ventaglio di più di 50 idee e stili diversi, esalteremo il vostro fascino ed eleganza oltre ad adattare il tutto alla vostra fisionomia facciale e alle caratteristiche del vestito. In salone ci occuperemo di voi in ogni minimo dettaglio dagli accessori da abbinare ad ogni altra richiesta; in più attraverso la nostra collaborazione potrete richiedere servizi e consulenze di esperti "wedding planner" e usufruire degli sconti dei nostri partner (fotografi, videoperatori, service tecnico, noleggio autovetture, abiti da sposa, sale ricevimenti ecc), Mimì Colonna vi indirizzerà su un servizio a 360° conforme alle vostre esigenze e disponibilità.



Mimì Colonna è una firma distintiva del panorama moda capelli, star nazionali ed internazionali sono state pettinate da lui (vedi foto), è Parrucchiere Ufficiale di Miss Italia, ha lavorato con i più grandi Stilisti come Armani, Ferrè e Valentino ed è ospite fisso di eventi nazionali come la "Mostra del Cinema di Venezia" ed il "Festival di Sanremo", programmi Rai, Mediaset e Sky si affidano a lui per lo styling e tutt'oggi Mimì ed il suo Staff sono spesso interpellati per la realizzazione di servizi fotografici, campagne pubblicitarie, eventi moda (Vogue Italia), seminari e work-shop in tutta Italia.

Maggiori informazioni su:

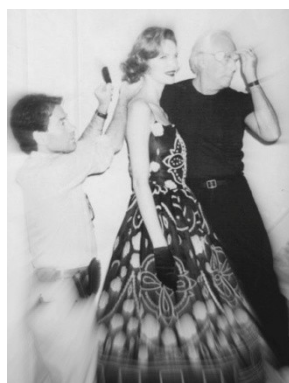
www.mimicolonna.it/parrucchiere-matrimonio-acconciatura-sposa-bari



La storia di Mimì

Fondatore della Maison, sfrutta la sua creatività innata e attenta ai minimi dettagli per affermarsi nella “top 10” dei parrucchieri d'Italia.

Classe '53 nasce a Bari, e di lì inizia la sua sfida personale e professionale che lo porterà ad essere un punto di riferimento nel panorama della moda capelli, collaborando più volte con stilisti di fama internazionale come Giorgio Armani, Gianfranco Ferré e Gianni Versace.



Il suo talento viene notato a livello nazionale da Enzo Mirigliani, Patron del concorso “Miss Italia”, di cui diventa parrucchiere ufficiale. Da qui in poi la sua carriera è una rapida sequenza di successi, la “Mostra del Cinema di Venezia” ed il “Festival di Sanremo” sono solo alcuni degli eventi che prevedono la sua presenza come diversi programmi Rai, Mediaset e Sky.

Nei suoi atelier si respirano passione e originalità, che rappresentano il cuore pulsante della formazione per tutti coloro che desiderano vivere il rapporto con l'industria della bellezza.

Competenza, esperienza, sobrietà e professionalità sono gli elementi chiave del suo stile, il che porta Mimì ed il suo Staff ad essere spesso interpellati per la realizzazione di servizi fotografici, campagne pubblicitarie, eventi moda, seminari e work-shop in tutta Italia.

La bellezza è un lusso che tutti possono concedersi...

...basta solo entrare in un salone Mimì Colonna!

Maggiori informazioni su:

www.mimicolonna.it/mimi-colonna

